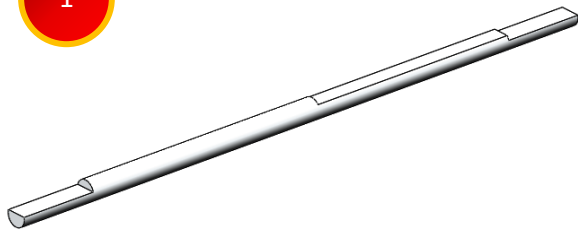
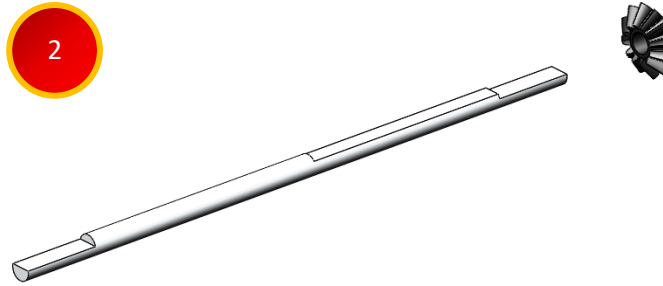


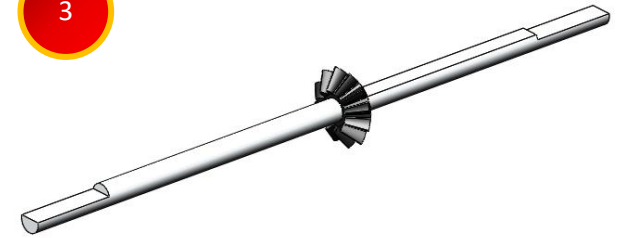
1



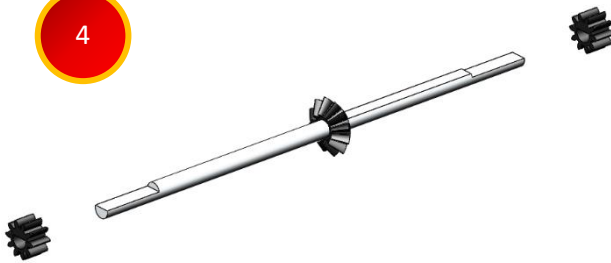
2



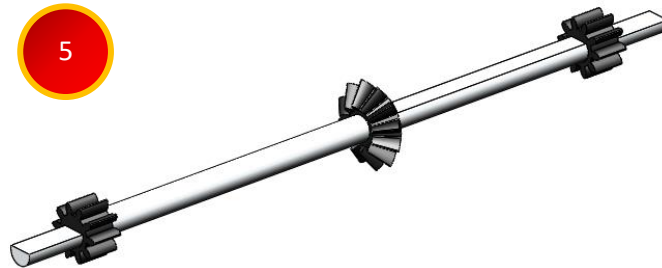
3



4



5



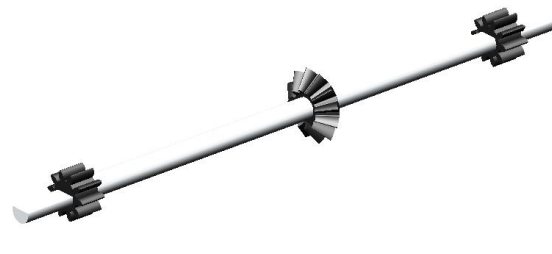
Flash_VR – 08122017 – a1.s3.v2. [Overbrengingsas]
Subassemble assemblage volgorde

- 1) Pak de 'tandwielas'
- 2) Pak de 'straight milter gear'
- 3) Plaats het tandwiel op de tandwielas
- 4) Pak 2x de 'spur gear 1'
- 5) Plaats de tandwielen op de tandwielas

Belangrijk om te weten:

Alle tandwielen die op de tandwielas worden bevestigd hebben een rond gat met stukje eraf gehakt. Daarnaast is de speling tussen het gat en de diameter van de as 0,1mm.

3D-aanzicht



Exploded View

